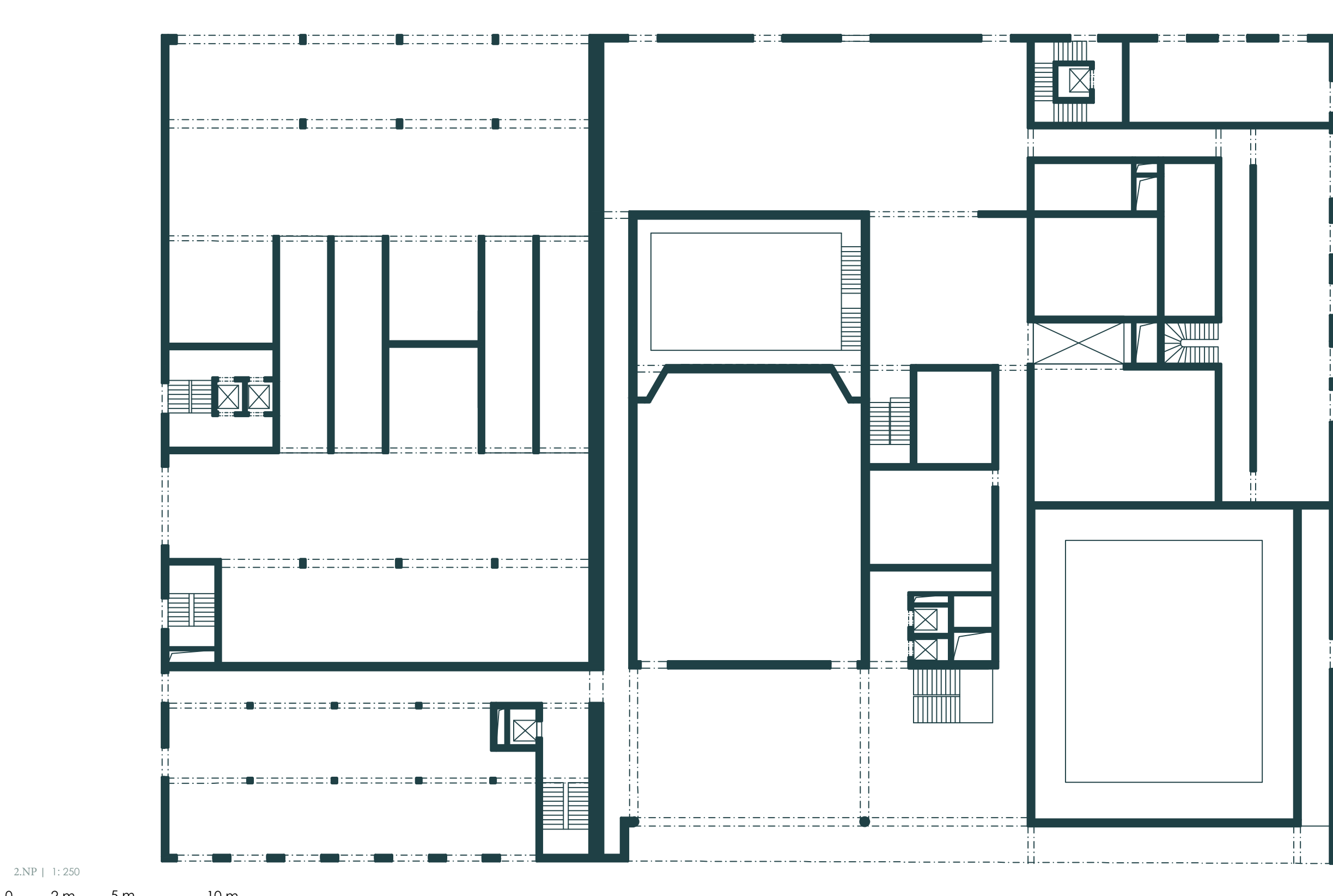
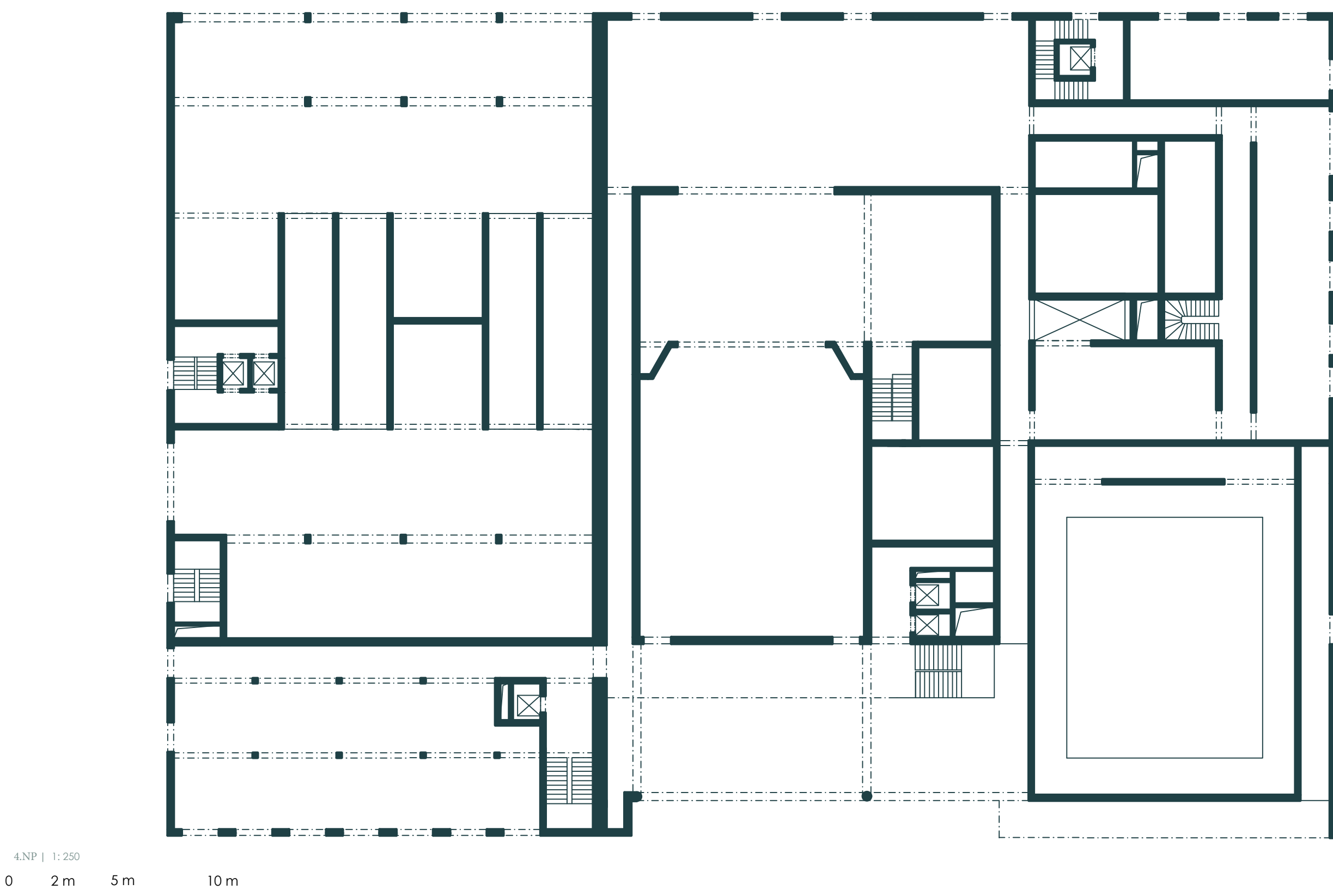
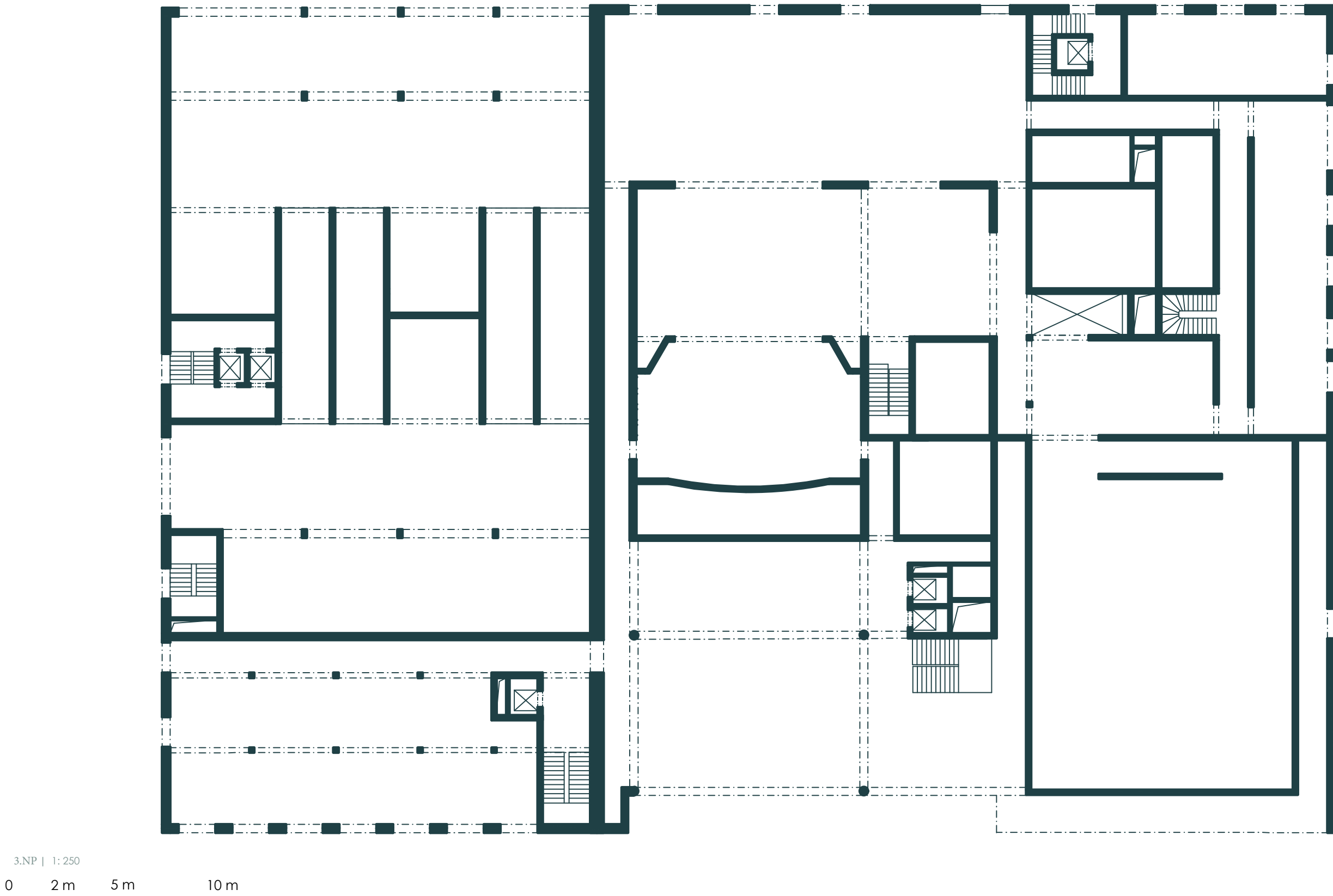
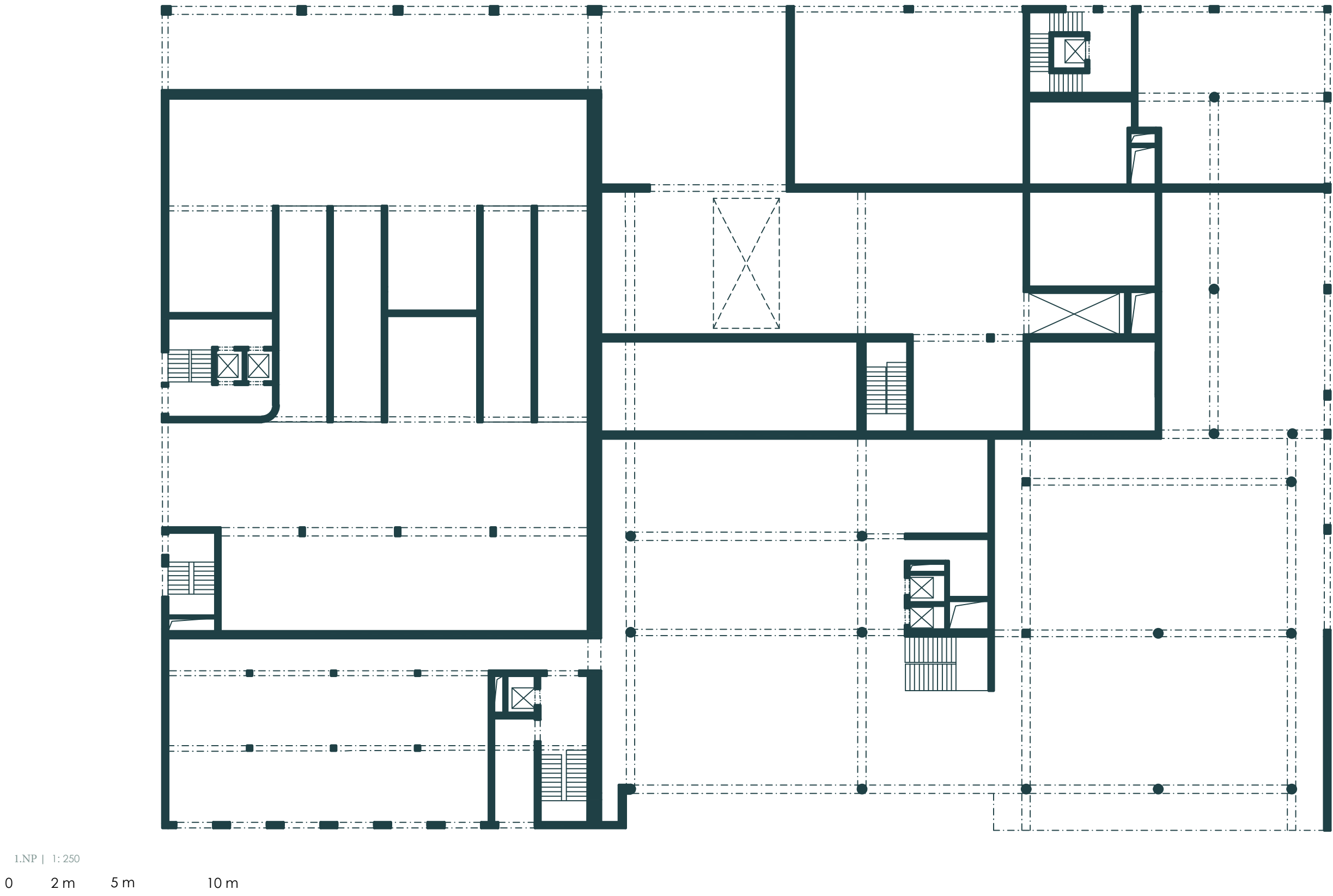
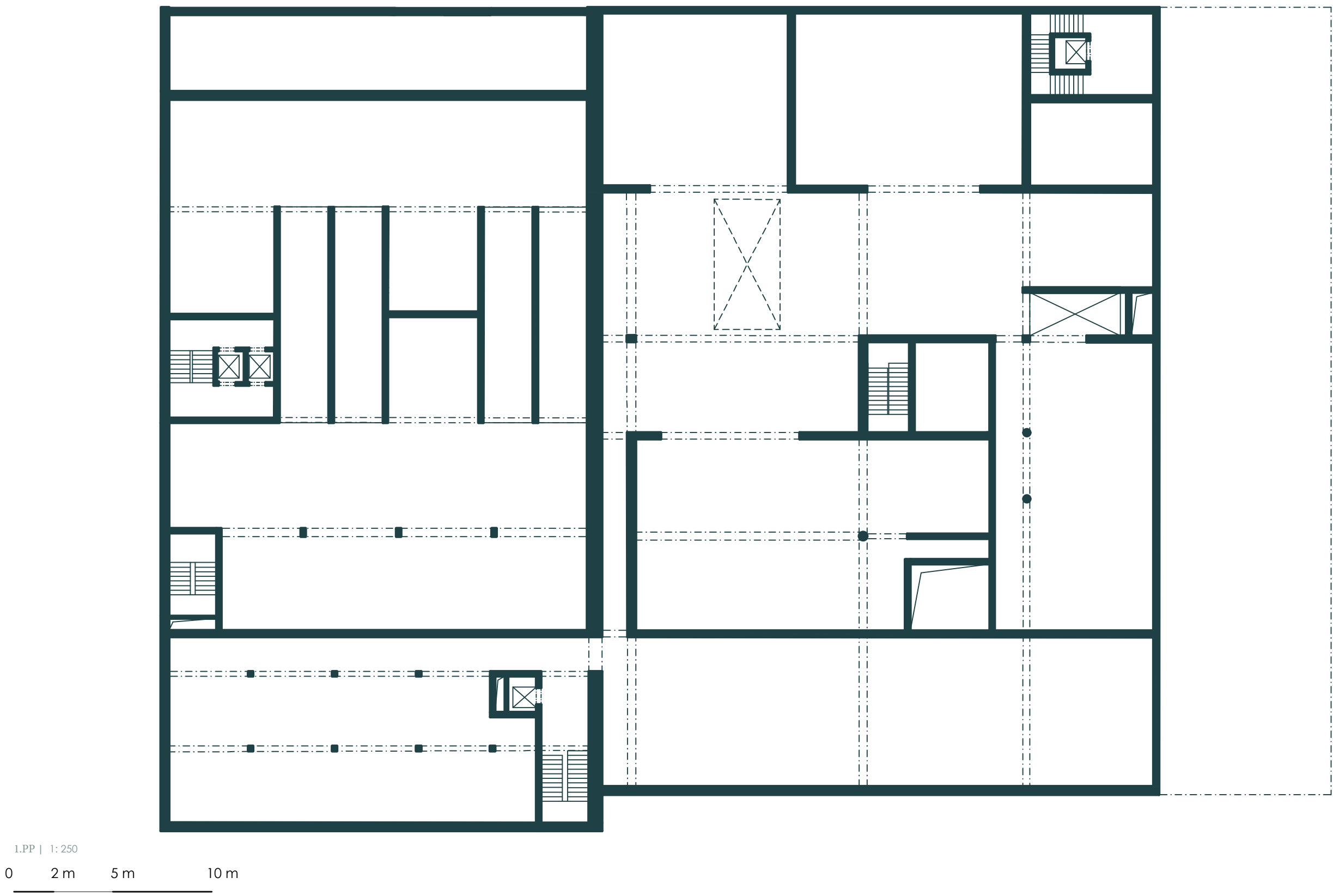
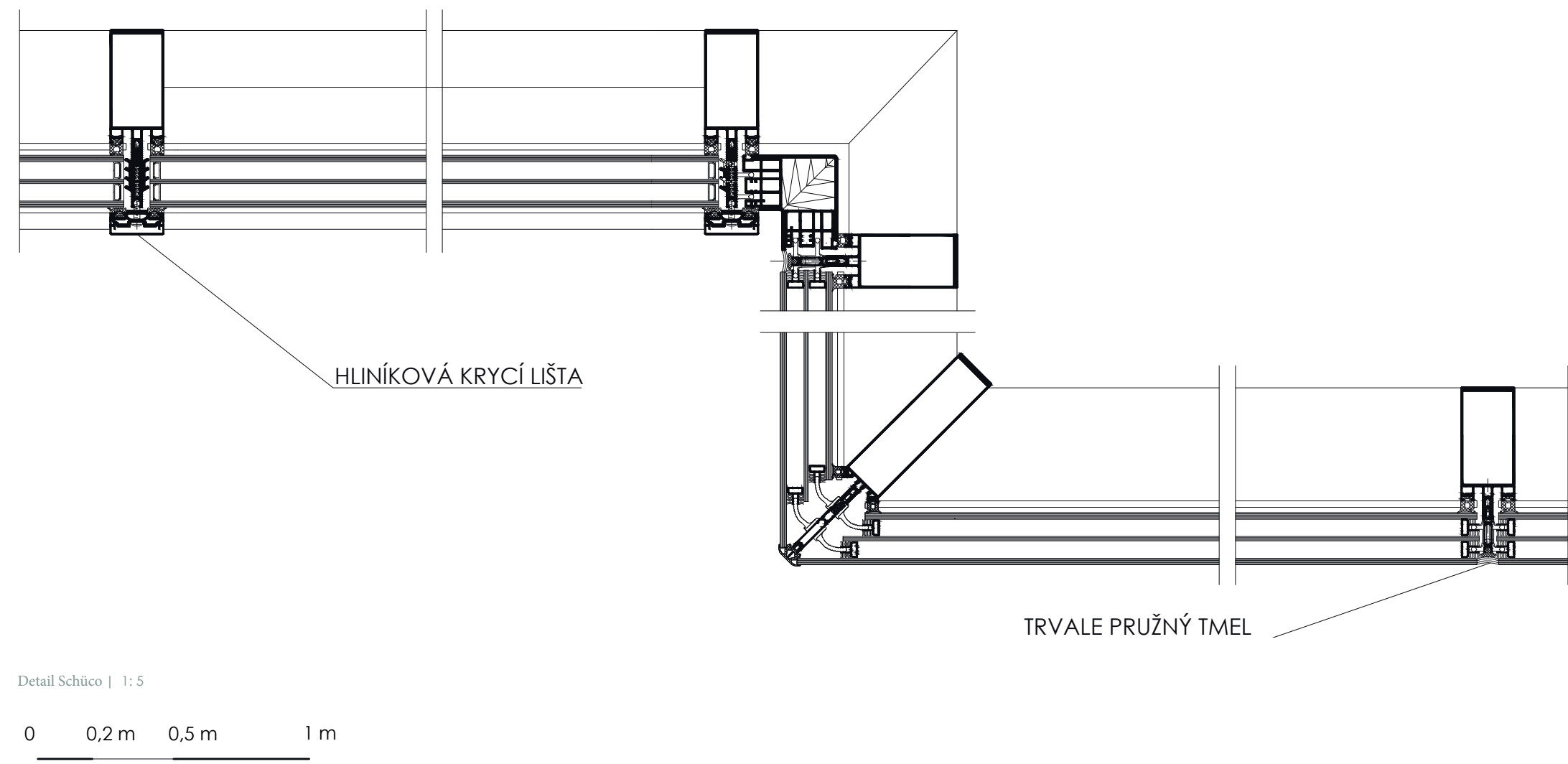
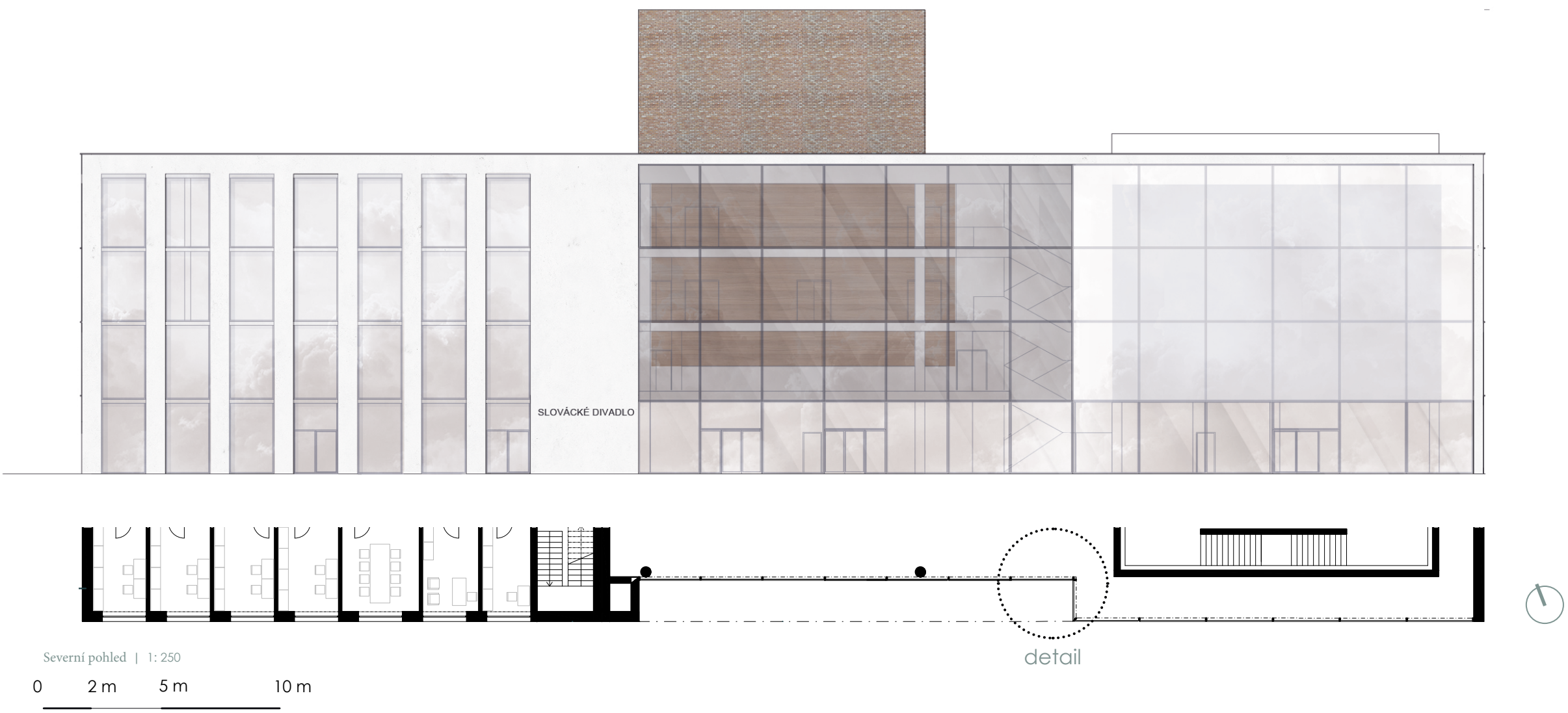


KONSTRUKCE



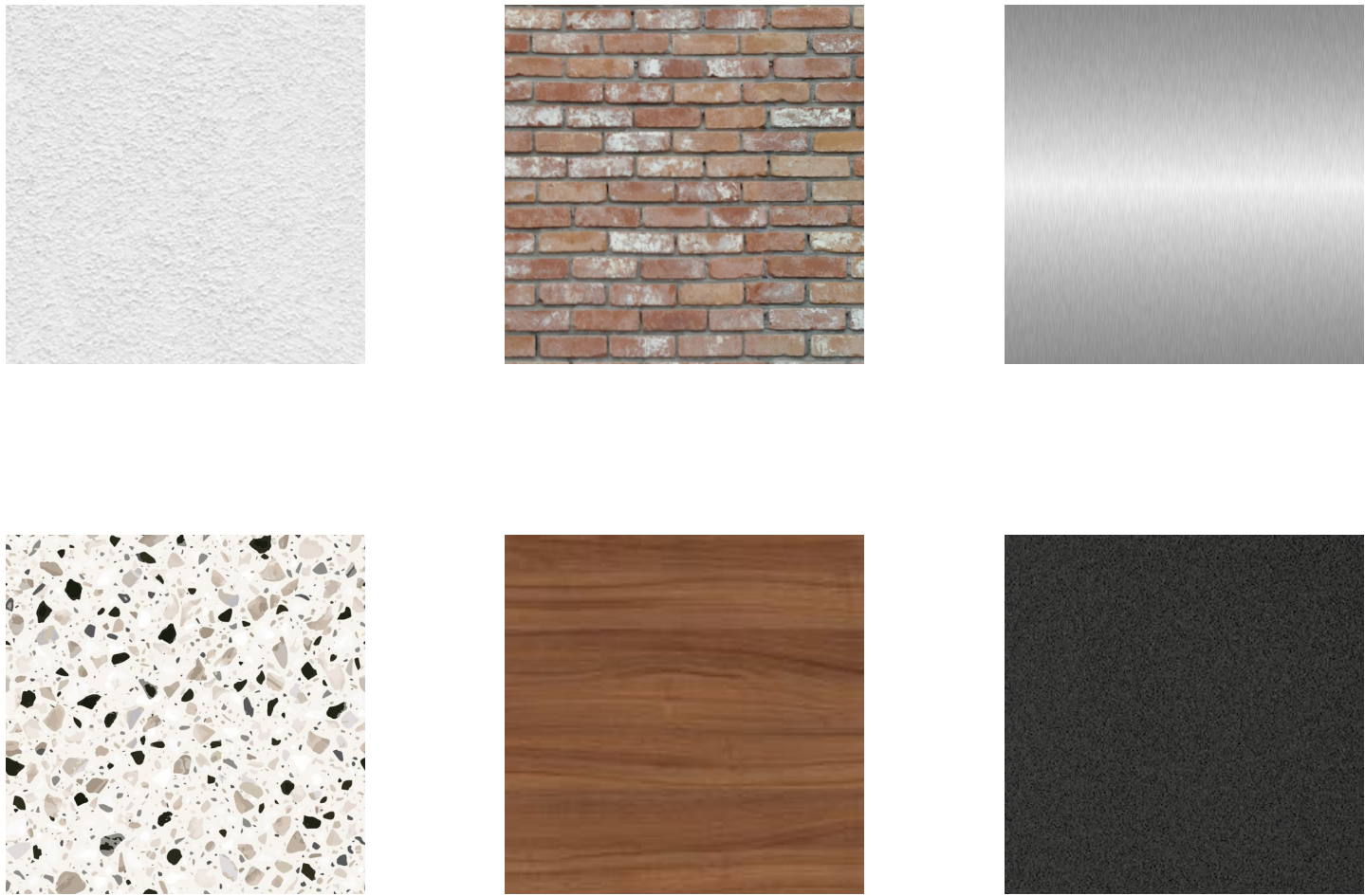
FASÁDNÍ DETAIL



MATERIÁLY

Západní, severní a východní stranu objektu tvoří provětrávaná fasáda s cihelným obkladem Klinker. Obklad doplňují průběžné římsy z eloxovaného hliníku a hliníková okna se skrytým žaluziovým kastlíkem. Prosklená jižní fasáda je navržena ze systému Schüco, stěny jsou opatřeny bílou omítkou. Hliníková okna jsou doplněna o přiznaný žaluziový kastlík.

Světelnou interiéru divadla dominují kontrastní objekty obou scén. Povrch Malé scény je opatřen černou omítkou a povrch Velké scény dřevěným obkladem. Malá scéna je v interiéru řešena jako tzv. black box. Hlediště Velké scény je také laděno do tmavých odstínů – jsou zde navržena křesla s tmavým čalouněním a akustické panely s dřevěným dekorem. Interiérové řešení obou scén se tak propisuje i do vnějšího povrchu.



INTERIÉR

